



Makra Catia V5

Podpora modelování, analýz a tvorby výkresové dokumentace

CAD poradenství a administrace Catia V5



Metodiky a administrace Catia V5

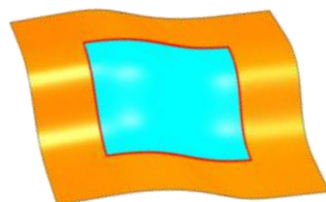
Metodika parametrického modelování (SED)

Postupy modelování

Zásady správně strukturovaného pártu

Snadno editovatelný díl (SED)

Podpora makry



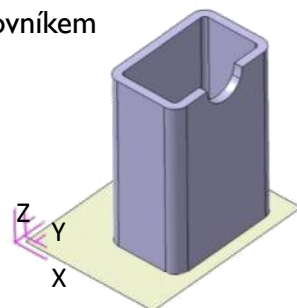
Metodika modelování a dokumentace stroj. dílů a sestav (MoDo)

Jednotná orientace dílů

Parametry

Odpadá rutinní práce s výkresy a kusovníkem

Výrazná podpora makry

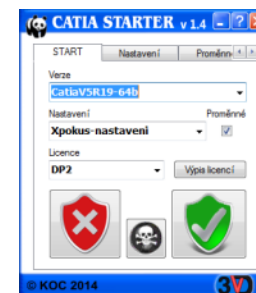


Startér Catia

Správa více typů nastavení

Správa uživatelského nastavení

Výpis licencí přes DSLS

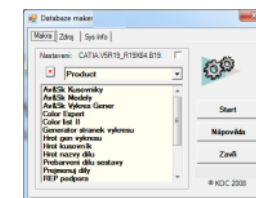


Spouštěč maker

Přehled maker s filtrem

Licencování maker

Systémové info



Tvorba a správa nastavení

S novými release

S novými zákazníky



Programování a makra

Makra a aplikace

SED podpora

MoDo Kusovníky

MoDo Modely

MoDo Výkres Gener

Rozbarvení dílů a sestav

DMU-řezy

Drawing texty

Duplikace pohledů

Export import bodu

Koordináty

Max. průmět křivek

Otvory kříže

Přejmenuj díly

Boundary box (A6)

Schvej nepotřebné

Smaž prázdné sety

Spoje FEM

Správa sestav

Tabulky

Toleranční body skel

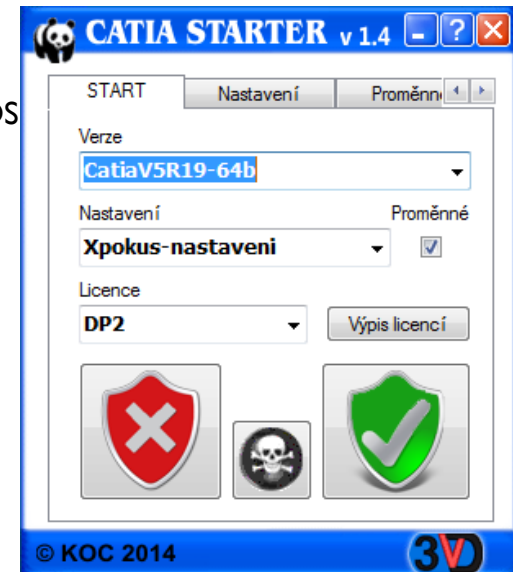
Update pohledů pozice

WAD

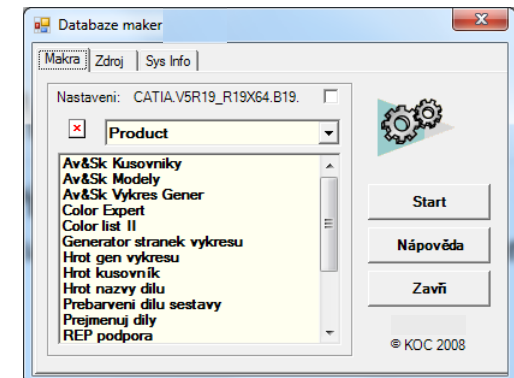
Kótování v PowerPointu

Zvýrazněné dále detailněji představené >>

Startér Catia
Výpis licencí přes DS



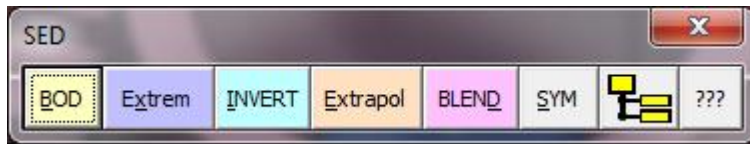
Spouštěč maker



Makra Catia V5

SED

Pomocník pro přehledné a snadno editovatelné parametrické modelování



Souřadnicový bod indikací na geometrii

Extrém vybráním entity a indikací místa kde má extrém (bod) vzniknout

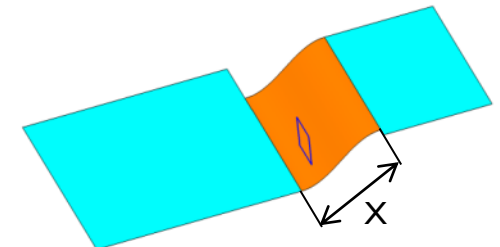
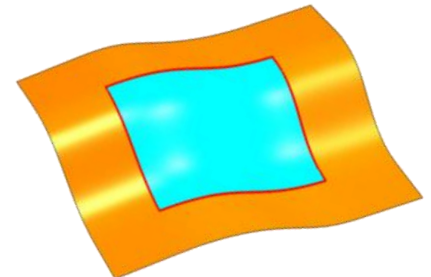
Invert na konci geometr. setu, název dle setu

Extrapolace plochy pomocí boundary (žádné edge)

Blendová plocha výběrem 2 ploch a středové roviny, možnost volit rozvolnění X

Symetrie pomocí axisu (face XZ)

Klonování struktury geometrického setu bez geometr. entyt



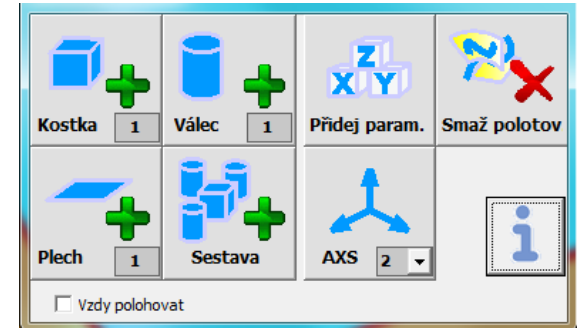


Makra Catia V5

Modelování a dokumentace stroj. dílů a sestav (MoDo)

Po zaškolení a zapracování konstruktérů dojde k úsporám 20-40% pracnosti a odpadnutí rutinních úkonů oproti současnému stavu.

Závisí na složitosti díla a jeho opakovatelnosti.



Pomocník pro 3D modelování strojírenských součástí

Hromadná tvorba výkresové dokumentace

Možnost přelinkování z existujícího výkresu

Generování kusovníku

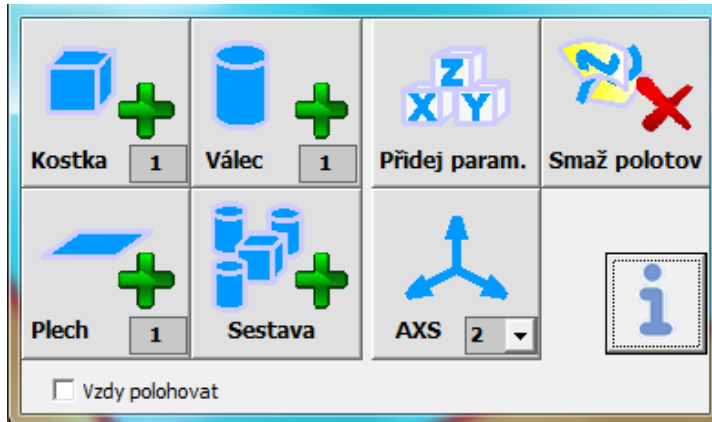
Dva možné přístupy:

1. 3D modelování dle metodiky MoDo
2. Dodatečné doplnění chybějících údajů a zorientování dílu



Makra Catia V5

Modelování a dokumentace stroj. dílů a sestav (MoDo) - modely a kusovník



ROZPISKA MATERIÁLU
strana 1/(2) tisk dne 27.5.2014 / 18:43

Kusů	Číslo výkresu, ČSN	Čistý rozměr na 1 ks	Přídavek na obrábění	Mat. výchozí	Tepelné zpracování	Hmotnost 1ks	Hmotnost všech ks	Pozice
1	085094621-01-00	SE STAVA						
1	01A_DESKA	500x1400x40		DURAL				1
2	02_podlozka_krajni_prava	160x170x15		DURAL				2
4	03_KOSTKA	43x50x22		DURAL				3
1	04_domecek_stred	100x80x167,3		14220	NITRIDOVAT 700HV 0,2mm			4
2	06_00	POD SE STAVA			Pozink			6
6	06_01_deska	70x70x19		11 600				6.1
2	06_02_stojna	70x30x175		11 600				6.2
1	07_00	POD SE STAVA			Pozink			7
	06_01_deska							6.1
1	07_02_stojna	70x30x195		11 600				7.2
1	08_00	POD SE STAVA			Pozink			8
	06_01_deska							6.1
1	08_02_stojna	70x30x195		11 600				8.2
2	09_00	POD SE STAVA			Pozink			9
	06_01_deska							6.1
2	09_02_stojna	70x30x175		11 600				9.2
1	10_sklopka	270x90x6		14220	NITRIDOVAT 700HV 0,2mm			10
2	11_sklopka	270x90x6		14220	NITRIDOVAT 700HV 0,2mm			11
2	12_POUZDRO_1A	pr. 25-13		14220	NITRIDOVAT 700HV 0,2mm			12
2	13_POUZDRO_2	pr. 25-20		14220	NITRIDOVAT 700HV 0,2mm			13
2	14_POUZDRO_3	pr. 32-20		14220	NITRIDOVAT 700HV 0,2mm			14
1	15_POUZDRO_CEPY	pr. 25-40		14220	NITRIDOVAT 700HV 0,2mm			15

Přednastavené tvary s vyplněnými parametry

Hromadné přidání množiny parametrů do partu

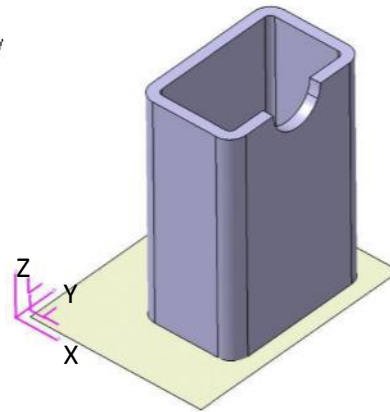
Hromadná změna current axisu

Hromadná smazání pomocných entyt pro výpočet polotovarů

Makra Catia V5

Modelování a dokumentace stroj. dílů a sestav (MoDo) - výkresy

- Parameters
- Material=Steel
- SW_TL=6mm
- SW_MAT_NORMA=14220
- SW_POLOTOVAR=01-P
- SW_ZUSLECHTENI=03-Nitridovat na tvrdost 700HV
- SW_POVRCHOVKA=
- SW_POZNAMKA=
- SW_DXF=true
- SW_DXF_KS=3
- SW_DXF_TL=6mm=SW_TL
- SW_OBRAB=true
- SW_AUTOR=ddd



Vyplněné zákl. vlastností dílu

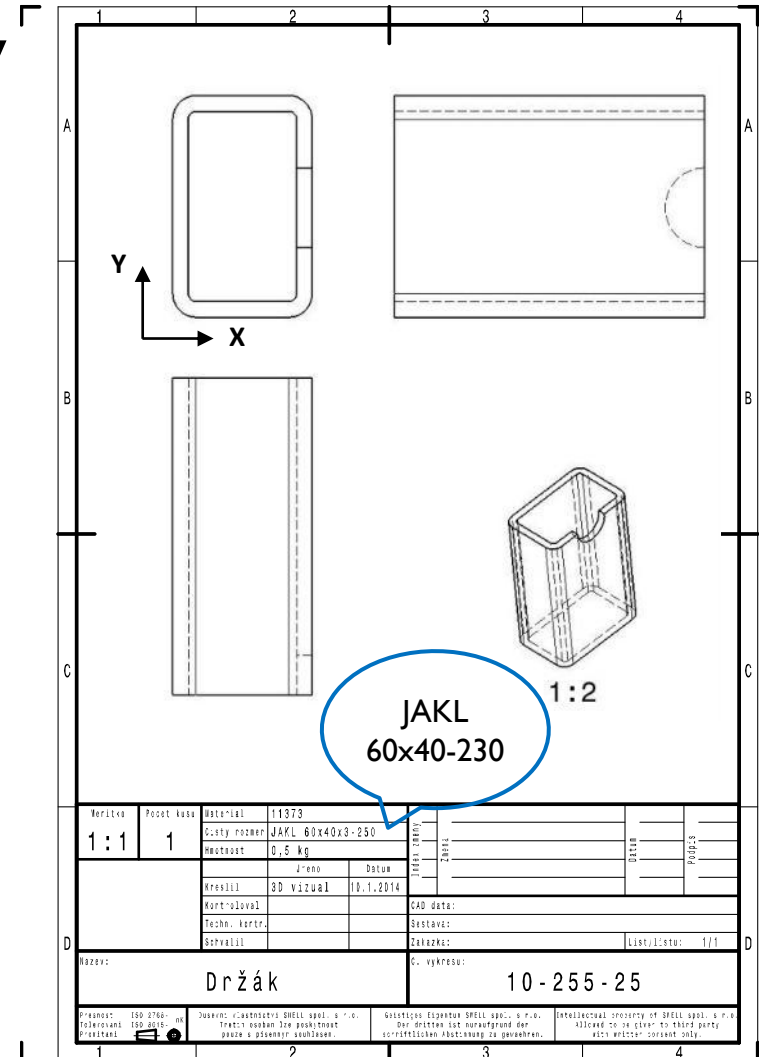
Díl logicky ve shodě s current AXS

Velikost formátu podle dílu

Základní rozmístění pohledů

Vyplněné razítko včetně čistého polotovaru

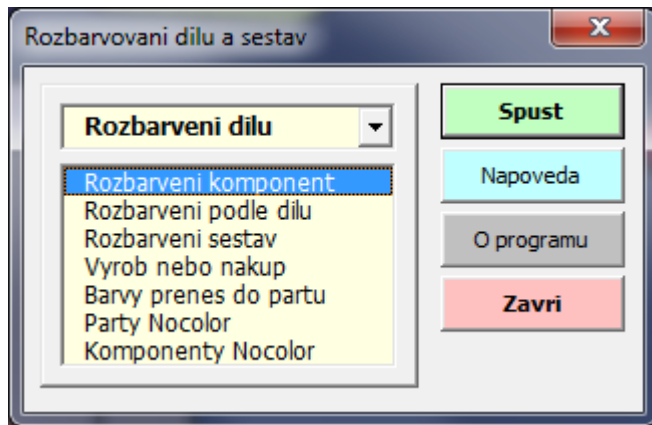
Pojmenovaný soubor výkresu



Makra Catia V5

Rozbarvení dílů a sestav

Obarvení komponent sestavy podle různých definic



Komponenty jsou obarvovány okem rozlišitelnými odstíny barev

Obarvení komponenty lze přenést i dovnitř partu

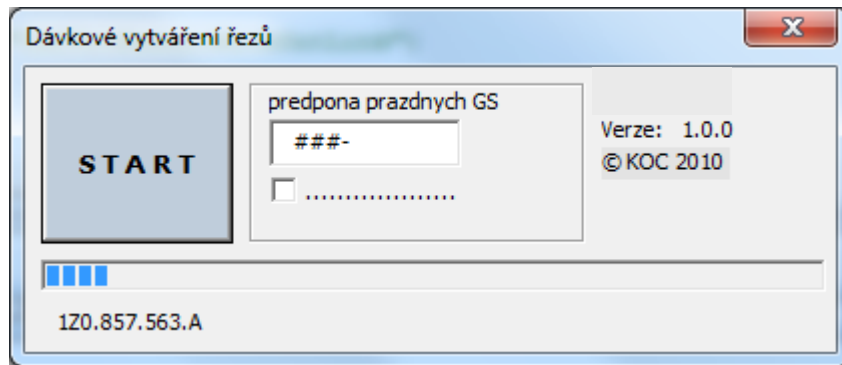
Barvy možné odebrat a vrátit rozbarvení do defaultu



Makra Catia V5

DMU-řezy

Dávkové vytváření řezů



Podle vybraných rovin hromadně vytvoří průřezové křivky

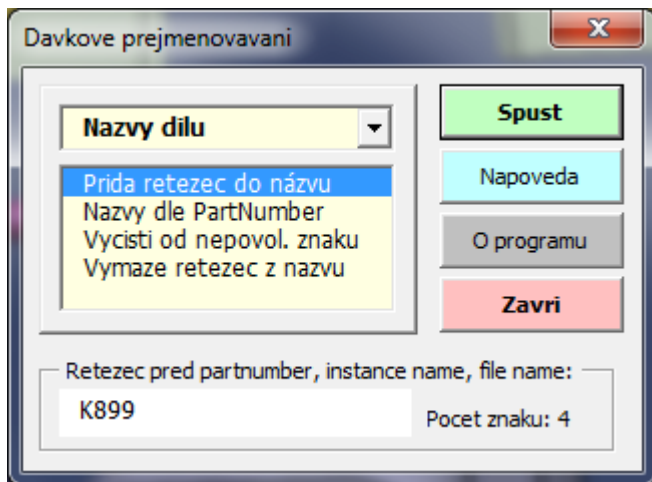
Rozdělí jedn. komponenty do geometr. setů se stejným názvem jako komponenta

Pracuje i se soubory formátu CGR a 3DXML (strukturovaný)

Makra Catia V5

Přejmenuj díly

Dávkové přejmenování nebo sjednocení názvů komponent



Přidá nebo odebere řetězec z názvu komponenty

Sjednotí Part Number, Instance Name a filename

Vyčistí od nedovolených znaků (ukládání do databázových systému např. KVS)

mezera /.?“<>|±%*